

Effecten van damherten op de vegetatieontwikkeling



Amsterdamse
Waterleidingduinen

PKN-lustrum 18 januari 2025

Mark van Til



Inhoud

- Amsterdamse Waterleidingduinen
- damherten: feiten en aantallen
- effecten op het duin (m.n. vegetatie)
- populatiebeheer en aantalsontwikkeling
- beschermingsmaatregelen
- enclosure-begrazingsonderzoek
- hoe verder?

Amsterdamse Waterleidingduinen



- 3400 ha
- 2/3 drinkwater van Amsterdam
- Natura 2000
- > 1 miljoen bezoeken
- Waternet

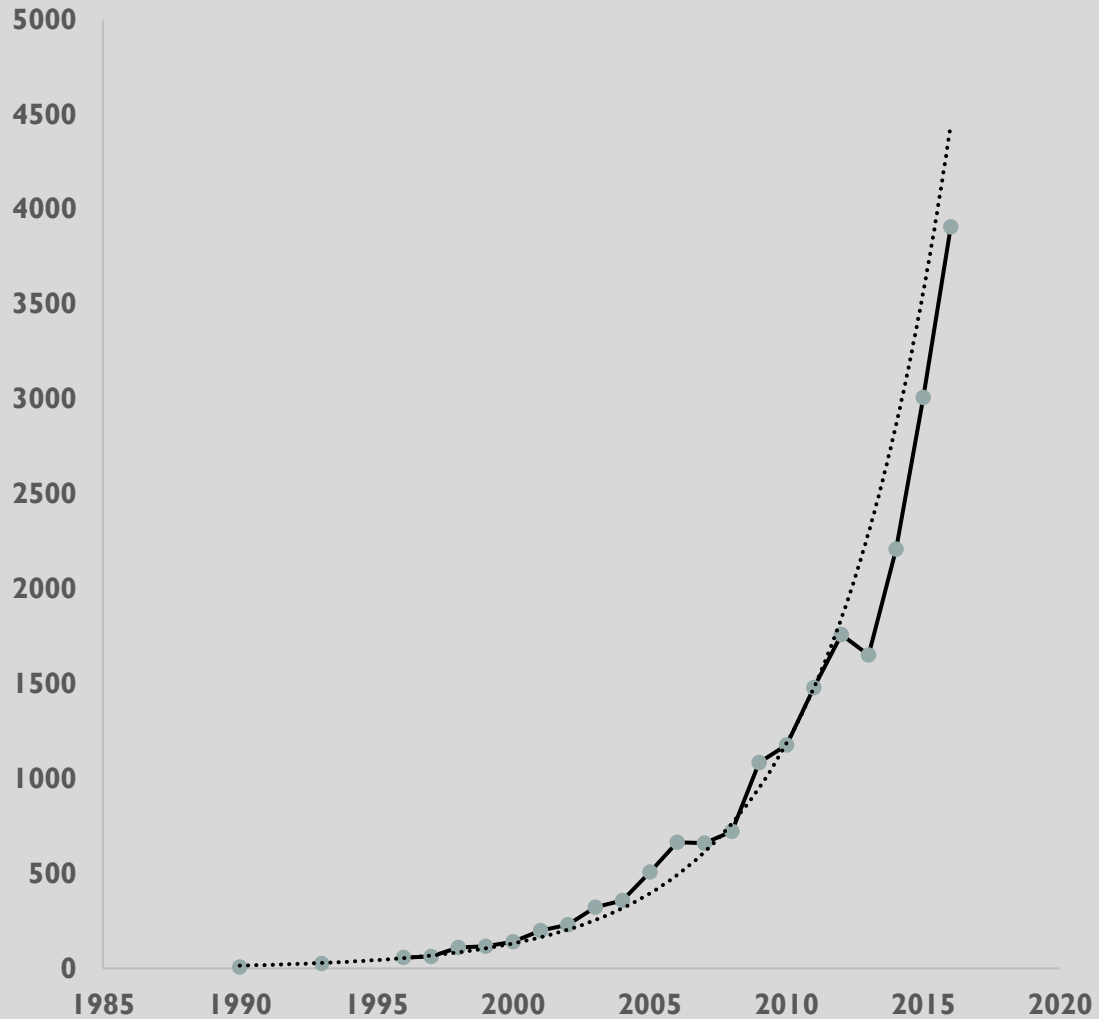


→ ecoloog
→ adviseur natuurbeheer

Damherten in de duinen - peiling



- Damherten zijn onderdeel van het duinecosysteem; laat ze lekker met rust
- Damherten in de duinen: prima, maar je moet wel de populatie beheren
- Damherten: liever kwijt dan rijk, die horen niet in de duinen



Feiten damherten:

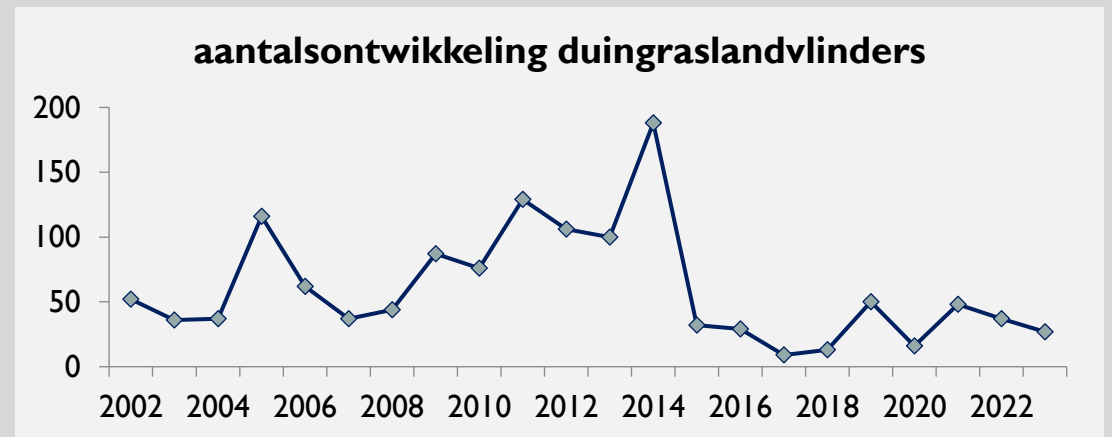
- geïntroduceerd rond 1970
- niet beheerde populatie
- aantallen (monitoring voorjaarsstand)
- exponentiële groeicurve!

Effecten op het duin:

→ na 2012 geleidelijk steeds duidelijker



(Rozenwaterveld 2015)



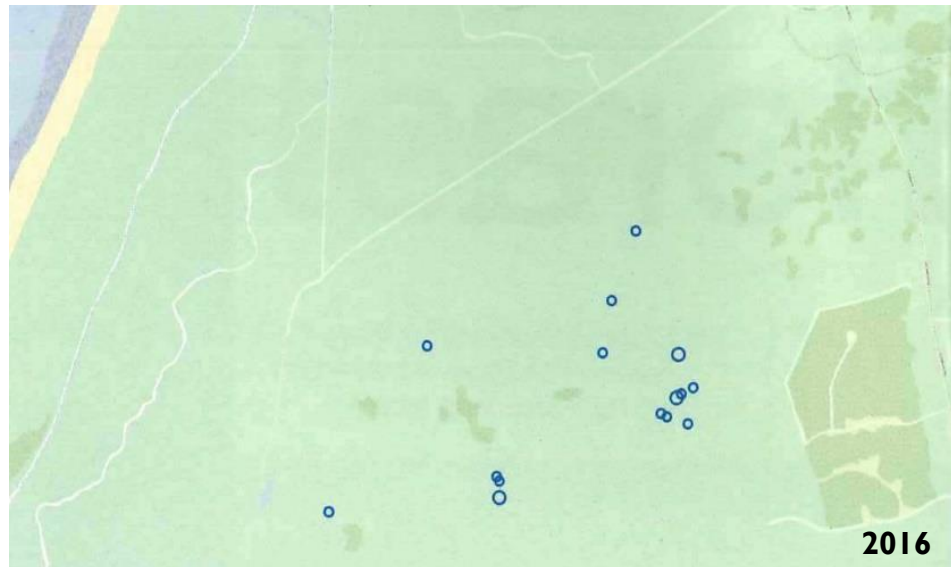
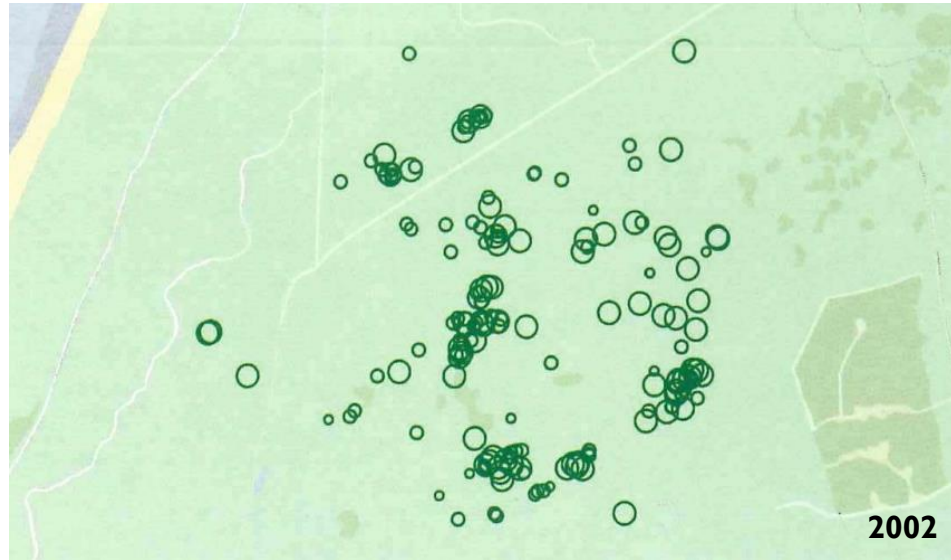
(gegevens Waternet)

Ecologische schade

- Onafhankelijke kennisorganisaties
- Langlopende monitoring (vrijwilligers!)
- Eigen onderzoeken (studenten)
- Ruimtelijke vergelijkingen (NPZK)



Flora (soortenkartering)



Verspreiding van borstelkrans in de Haasvelderduinen sterk afgenomen

(Mourik, 2017)

Bloemplanten (2013 – 2014 – 2015)



+ damhert



- damhert



Studentenonderzoeken

- *Reussien (2013)*
- *Aldershof (2014)*
- *Wolters (2015)*

Bloemplanten (2013 – 2014 – 2015)

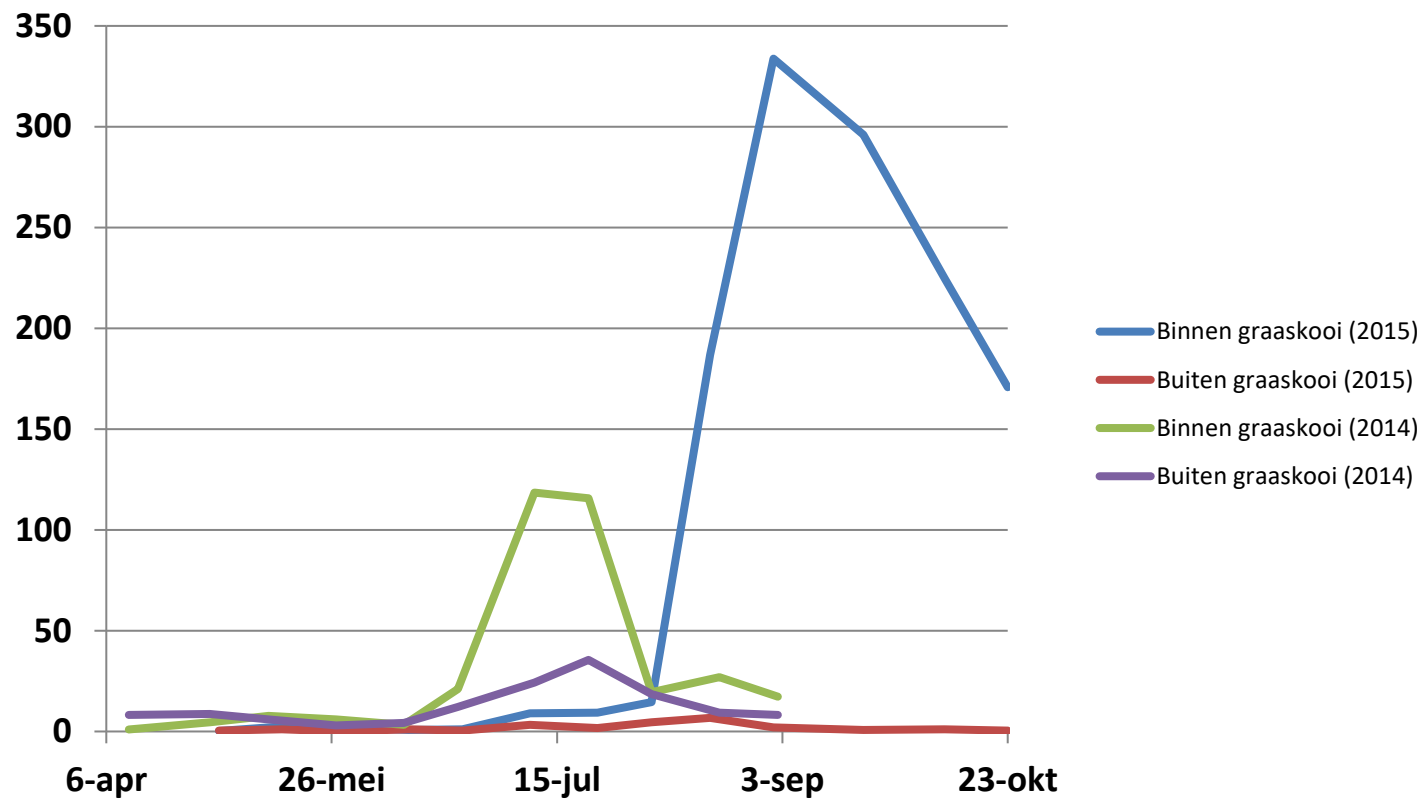


+ damhert



- damhert

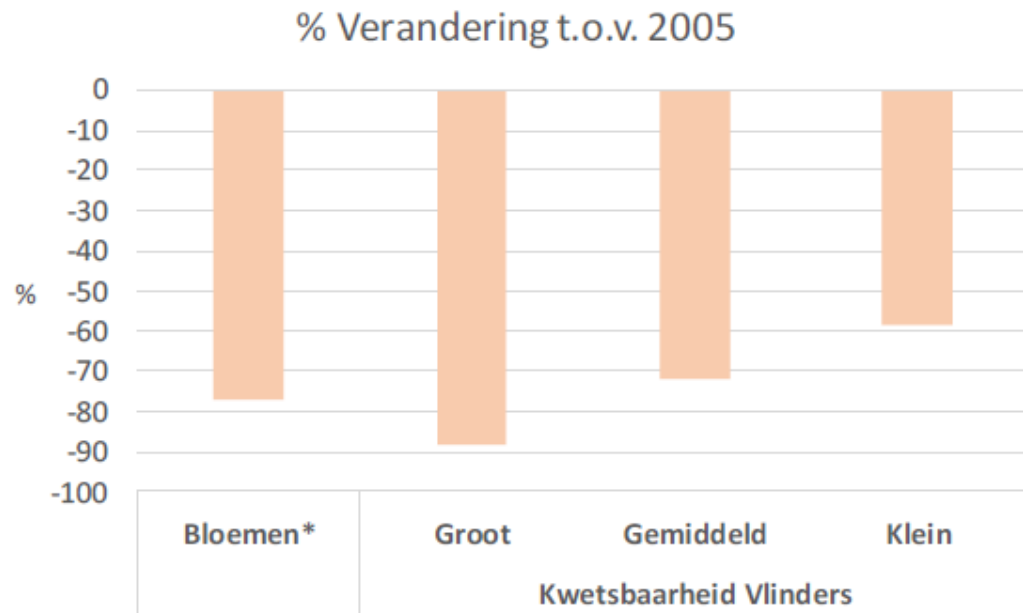
Gemiddelde aantal bloemen
Stokmansberg 2014-2015



Belangrijkste bloemplanten:

Grote tijm, gewoon biggenkruid, kleine leeuwentand

Dagvlinders (2014)



Ontwikkelingen flora (vegetatieopnamen 1997 - 2017)

Afname soorten van duingrasland

- echt bitterkruid, welriekende salomonszegel, duinviooltje
- open rendiermos, zomersneeuw



Afname soorten van bloemrijke kruidenruigtes

- slangenkruid, koningskaars



Afname soorten van duinvalleien

- orchideeën, parnassia, rond wintergroen

Afname zoom-, struweel- en bosrandsoorten

- borstelkrans, duinroosje, look zonder look

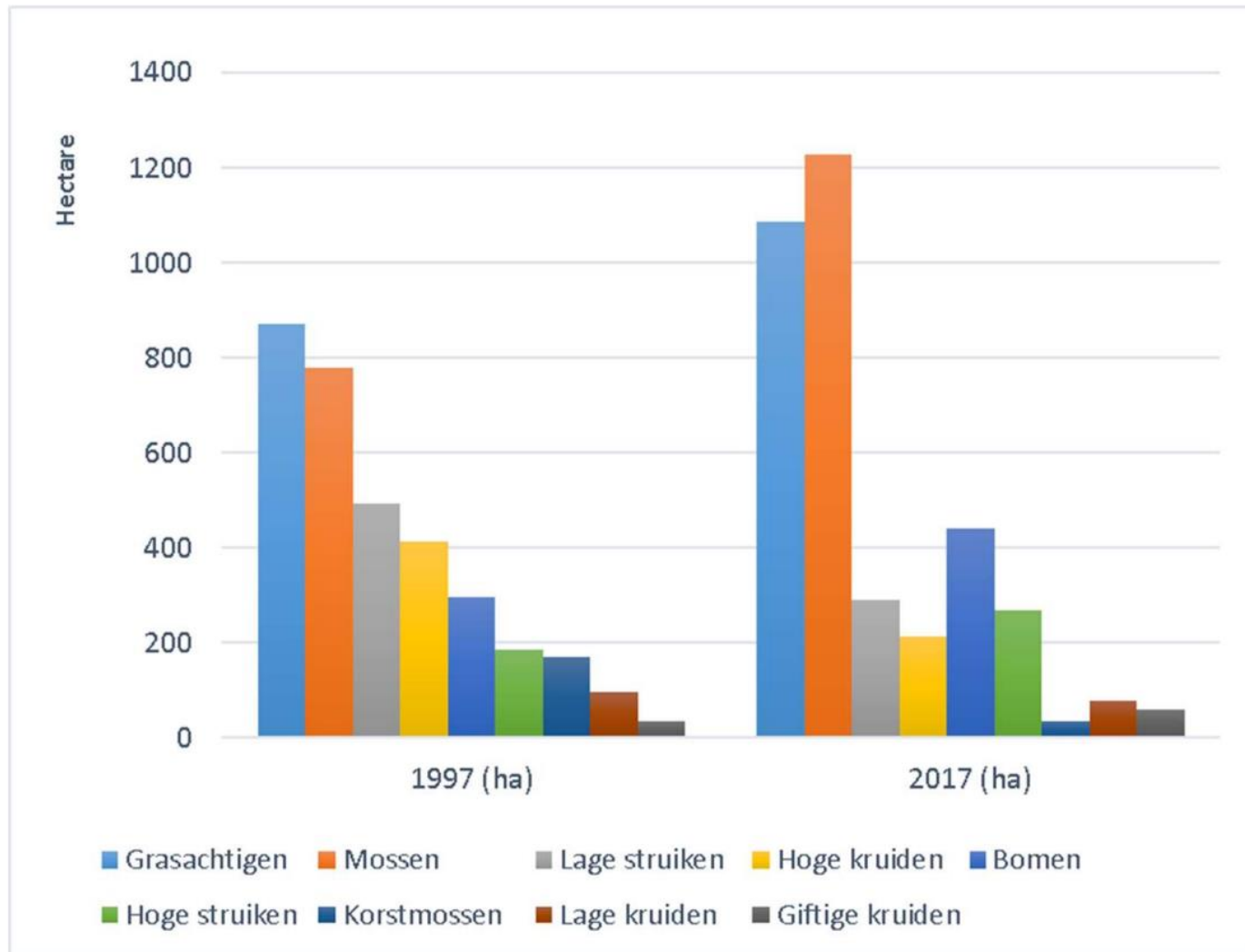


Toename giftige en minder smakelijke soorten

- Jacobskruiskruid, veldhondstong, kattenkruid

Mourik & Oosterbaan (2020)

Ontwikkelingen vegetatie (oppervlakte groeivormen; opnamen)



Toename:

- bomen
- hoge struiken
- grassen
- mossen
- giftige kruiden

Afname:

- lage struiken
- hoge kruiden
- lage kruiden
- korstmossen

(Mourik & Oosterbaan, 2020)

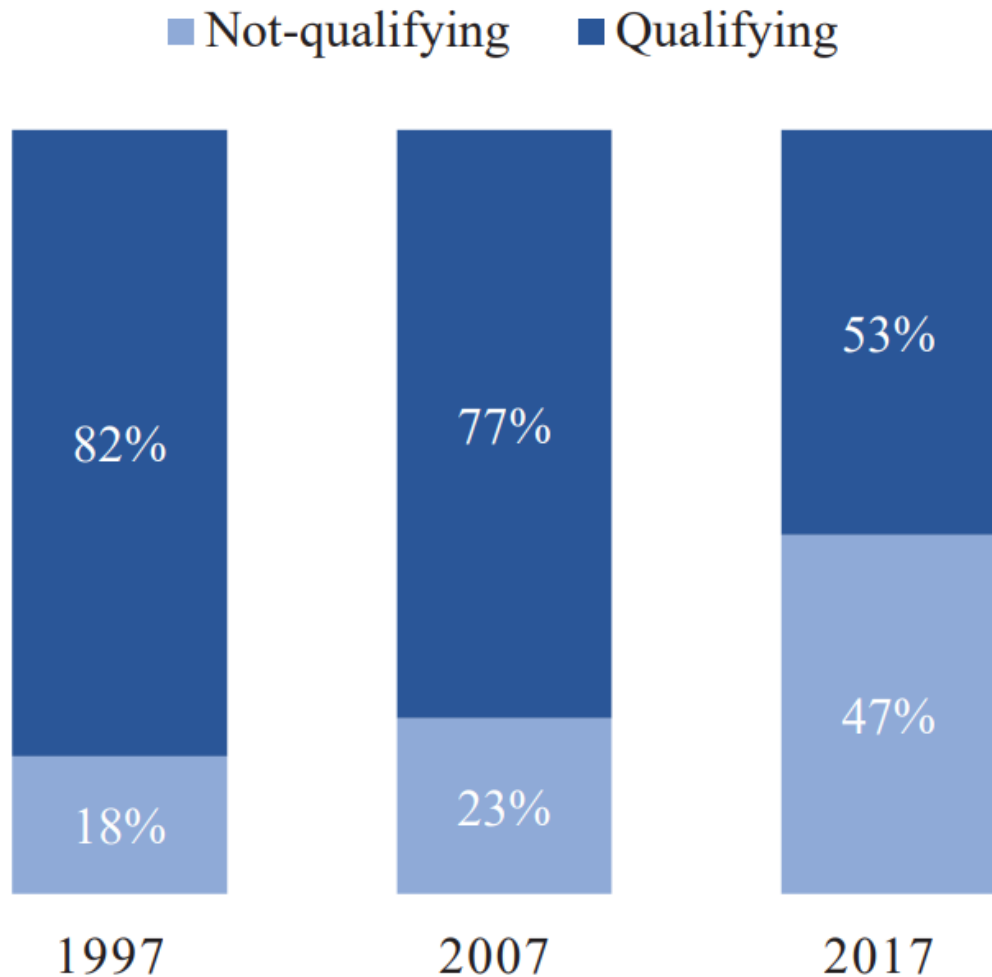


Voorbeelden





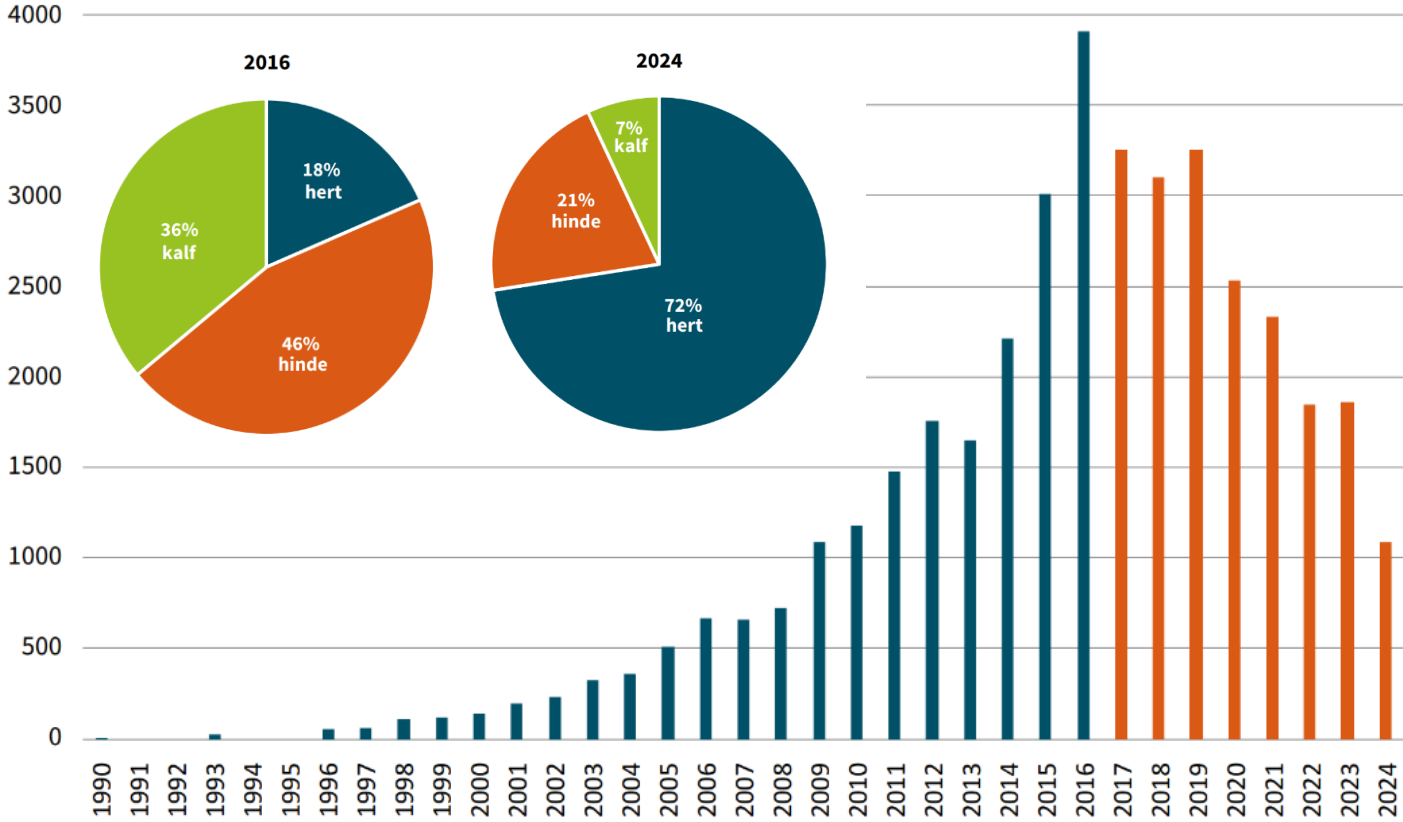
Habitattypen (vegetatiekarteringen 1997 – 2007 – 2017)



Sterke afname kwalificerende
Natura 2000 habitattypen

(Oosterbaan e.a., 2019)

Populatiebeheer vanaf 2016



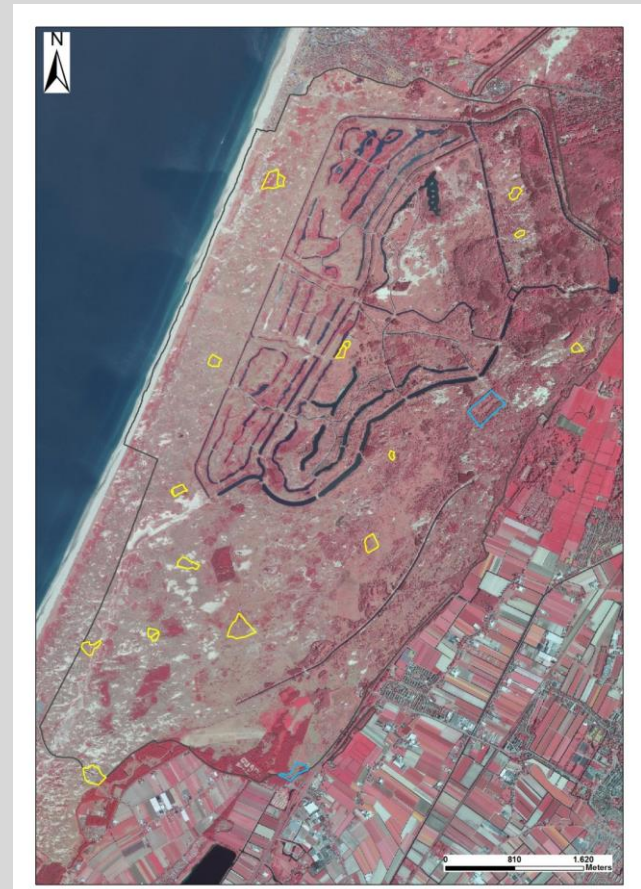
Streefstand 600 – 800 dieren



Beschermings- maatregelen

Exclosure-begrazingsonderzoek

- AWD en NPZK
 - 14 exclosures AWD, 5 in NPZK
 - NPZK is referentiegebied lage damhertenstand
 - NPZK zowel damherten als grote grazers
- Samenwerking verschillende partijen:
 - Waternet en PWN
 - Universiteit van Amsterdam, Stichting Bargerveen, Vlinderstichting
 - promotieonderzoek 2019-2025
 - studenten en vrijwilligers



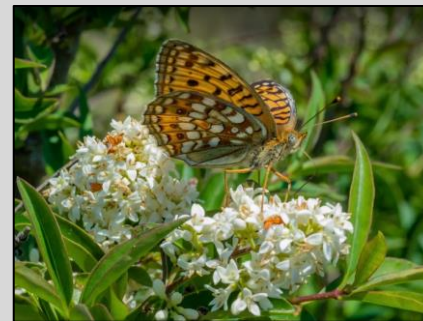
Exclosure-begrazingsonderzoek

- Ecosysteemniveau
 - Vegetatie (soortensamenstelling, structuur), biomassa
 - bodem (o.a. microbiota)
 - insecten (bodemfauna; dagvlinders, bijen, sprinkhanen, mieren)
 - verschillende duinzones
- Treedt herstel op?
 - bottlenecks (bijv. stikstof)



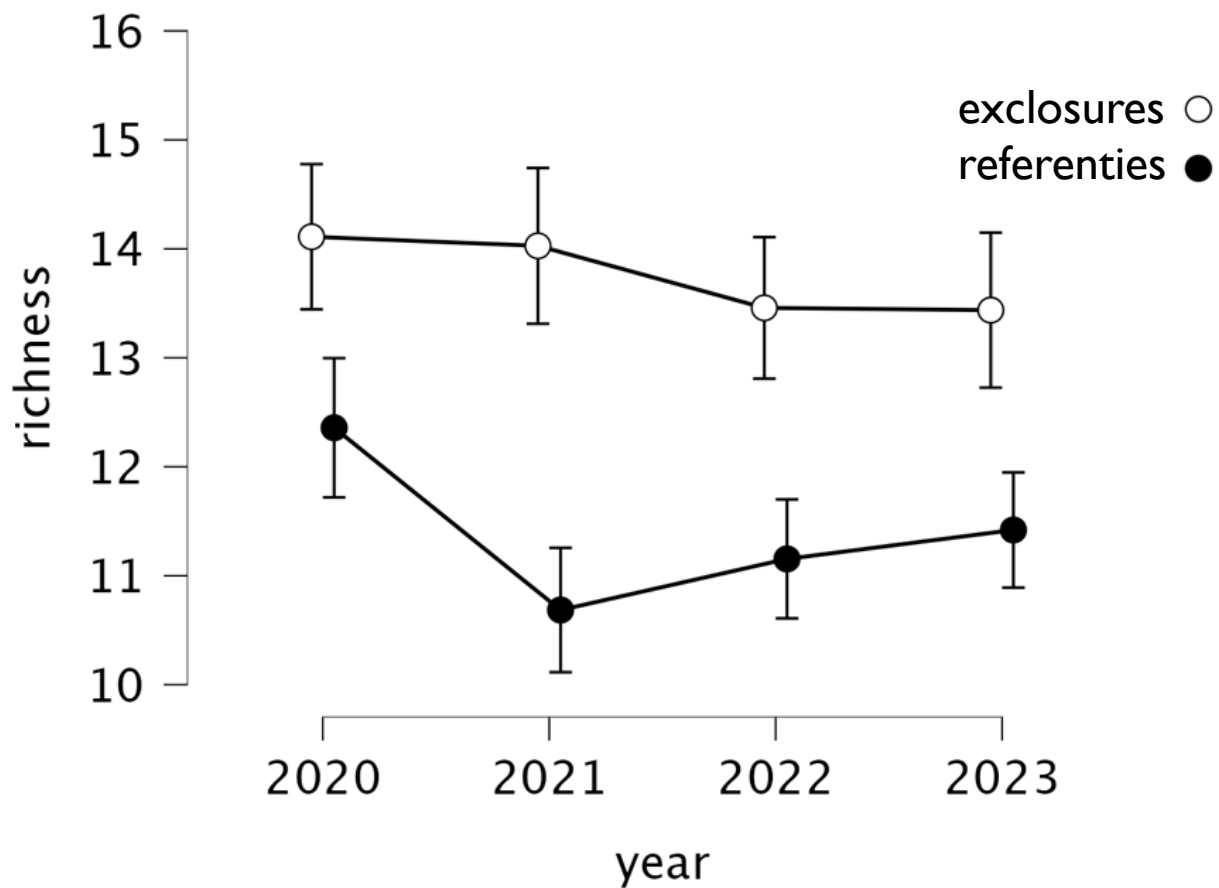
Exclosure-begrazingsonderzoek (voorlopige resultaten)

- Vegetatie/flora reageert snel en positief
 - veel karakteristieke soorten van m.n. H2130 en H2190 keren terug
 - wel geleidelijke toename ruige grassen
- Fauna reageert trager
 - toename bloemaanbod en bloembezoekende insecten
 - algemene soorten in de lift, karakteristieke soorten (nog) geen duidelijk herstel
- Grote variatie (in ruimte en tijd)

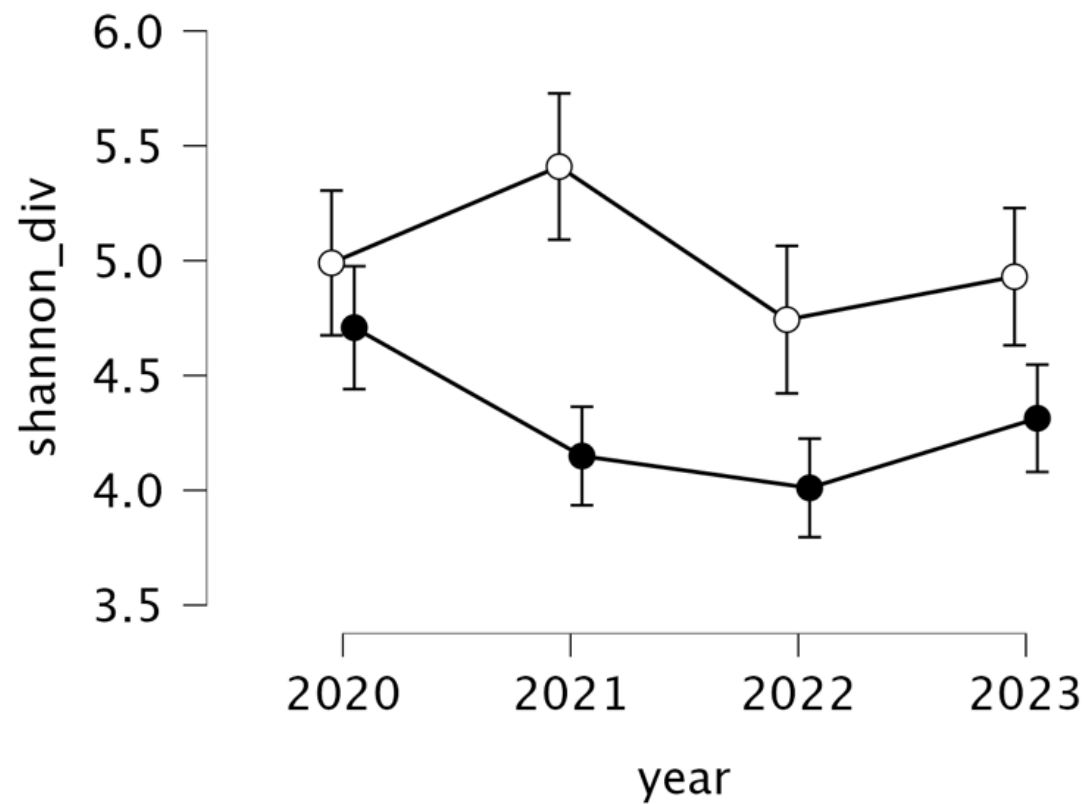


Voorlopige resultaten (vegetatie AWD)

Soortenrijkdom



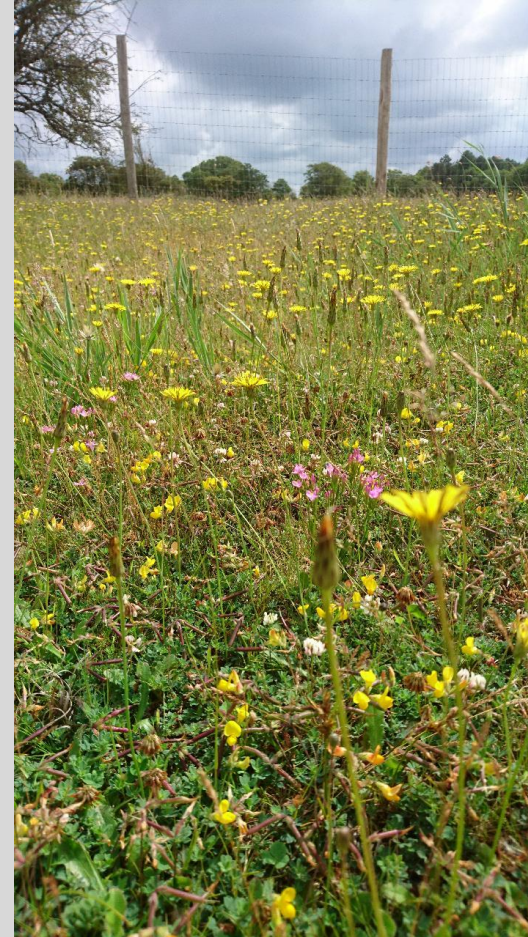
Soortendiversiteit



Ontwikkelingen duingrasland



Ontwikkelingen vochtige duinvalleien



Ontwikkelingen duinheide



Hoe verder?

- Streefstand in zicht, maar laag genoeg?
- Vergrassing neemt sterk toe
- Inzet andere grazers nodig (schapen, runderen)
- Herstel konijnenpopulatie
- Voortzetting monitoring

➔ Balans tussen begrazing en biodiversiteit



Dank voor jullie aandacht!



Met dank aan:

Vincent van der Spek, Luc Geelen, Esther Rodriguez

Bernard Oosterbaan, Joop Mourik

Daan Kinsbergen, Gerard Oostermeijer, Annemieke Kooijman, Michiel Wallis de Vries,

Marijn Nijssen, Julian Brouwer

Vrijwilligers, studenten, Jan Dirk Bol



**Amsterdamse
Waterleidingduinen**