

Vegetatie op **Waddendijken**

Behoud en versterking van de botanische diversiteit

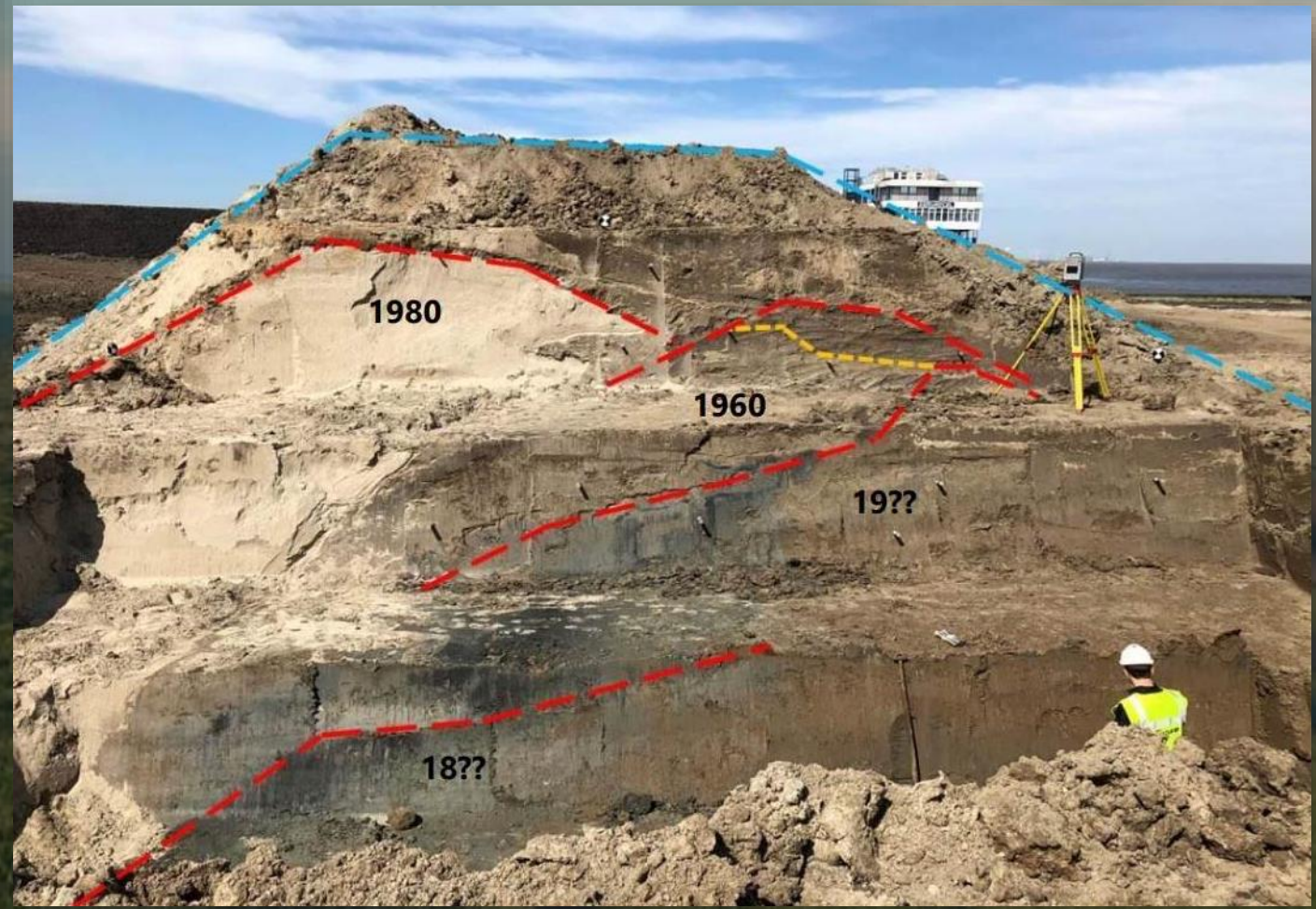
Nils van Rooijen

Wageningen Environmental Research | Het Levend Archief

PKN Lustrum 18 januari 2025

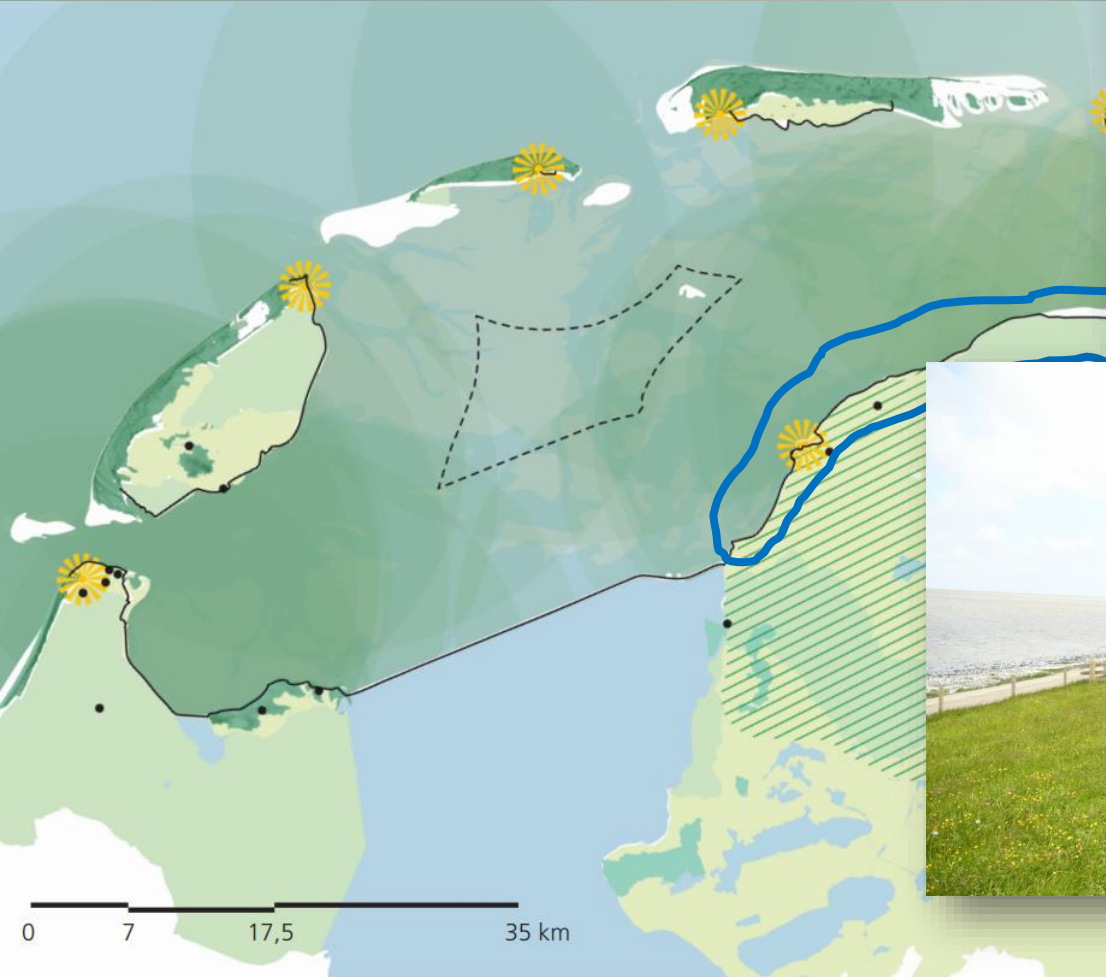












Soortenarme grasbekleding

- Met name Kamgrasweide (*Lolio-Cynosuretum (hordieetosum)*) en rompgemeenschappen van Fioringras (RG *Agrostis stolonifera*).
- Zware klei
- Door schapen begraasd, kunstmestgift
- Veelal verpacht en onderhevig aan strenge veiligheidseisen



HWBP

voor sterke dijken

Meer kansen voor biodiversiteit?







Renovatie Afsluitdijk

- Versterking nodig vanwege zeespiegelstijging en klimaatverandering
- Kruin 2 meter omhoog en verbreding naar Waddenzee







Bijzondere rotskustvegetatie

- Rotskustvegetatie ontstaan tussen basaltbekleding
- Associatie van Zeekool en Zeevenkel
(*Crithmo-Crambetum maritimae*)
- Verdwenen onder de klei tijdens renovatie
- Bijzondere/Zeldzame soorten

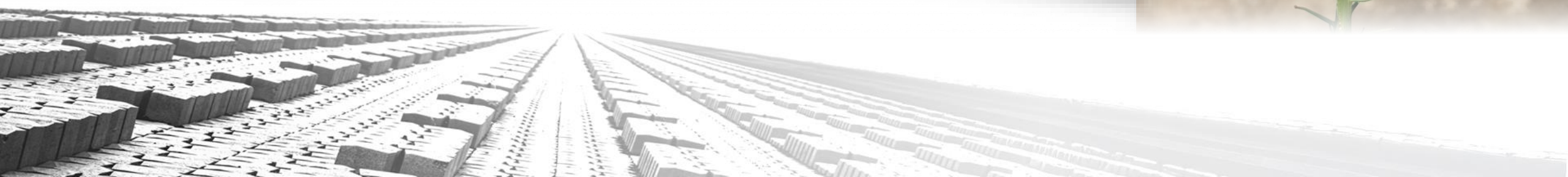
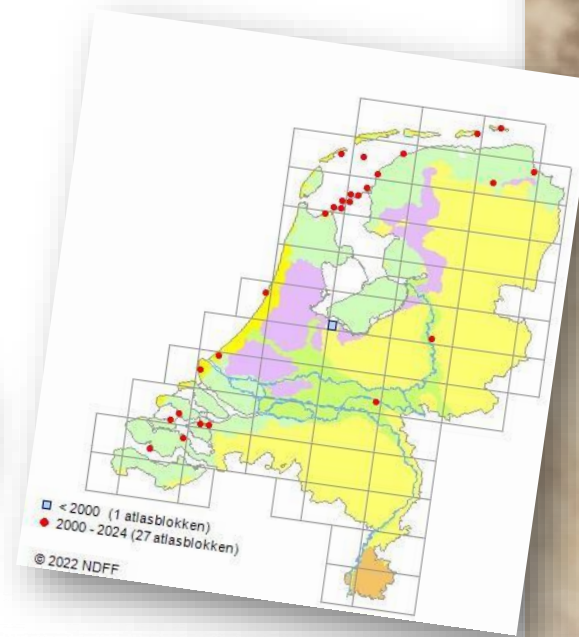




Bijzondere soorten

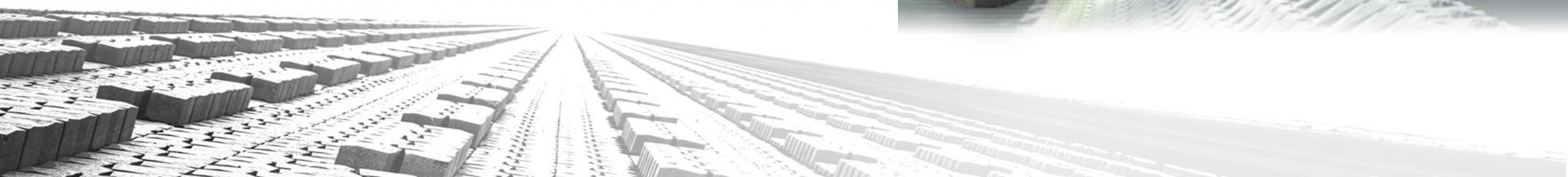
- *Wilde kool*

(*Brassica oleracea* var. *oleracea*)



Renovatie Afsluitdijk

- Nieuwe bekleding
 - Binnentalud: 32 km soortenrijk hooiland
 - Buitentalud: biovriendelijke steenbekleding
 - Er zijn 76.000 Levvel-blocs geplaatst
 - 1.120.000 Quattroblocks (36 ha)



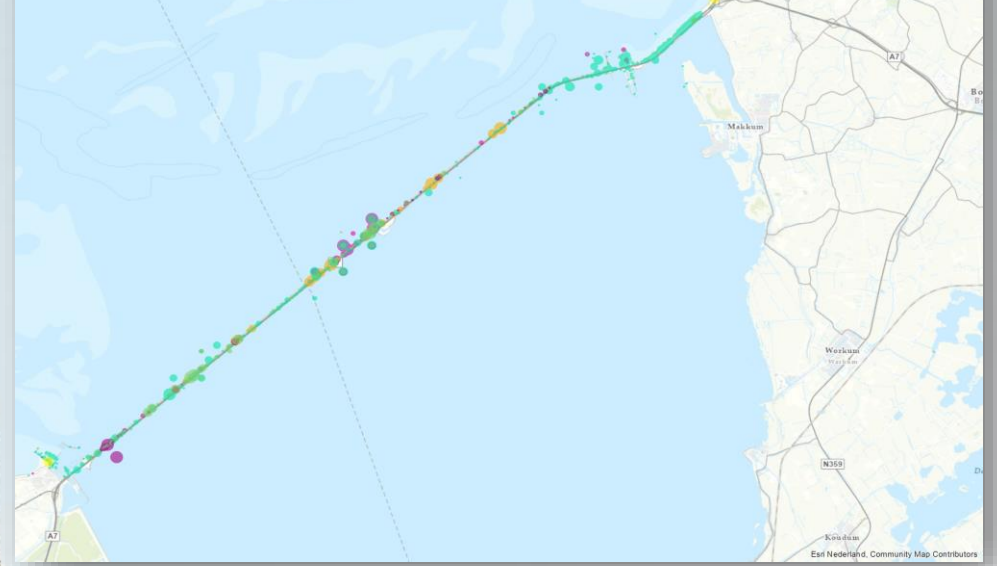


Borging en terugkeer botanisch erfgoed

- Weer 90 jaar wacht of herstellen wat we hebben?
- Zaden verzamelen
- Populaties terugbrengen op de nieuwe dam

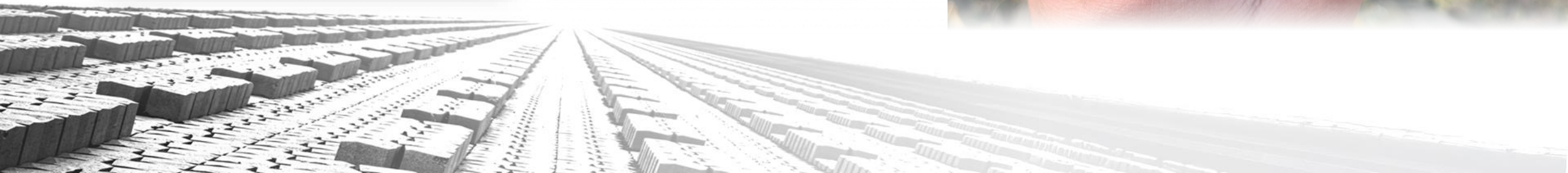


Zaden verzamelen



Zaden verzamelen

- Ben Bruinsma
- Nationale zadencollectie (Het Levend Archief)
- Crop Wild Relatives (Centrum Genetische Bronnen Nederland)



Zaden verzamelen

- 30 soorten
- Ruim 80 accessies
- En vele kilo's



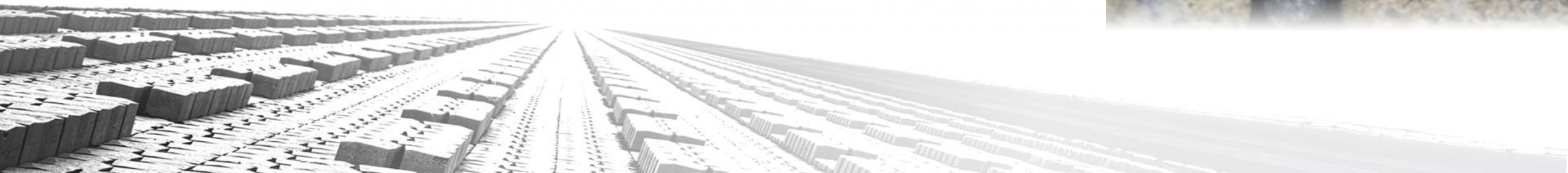
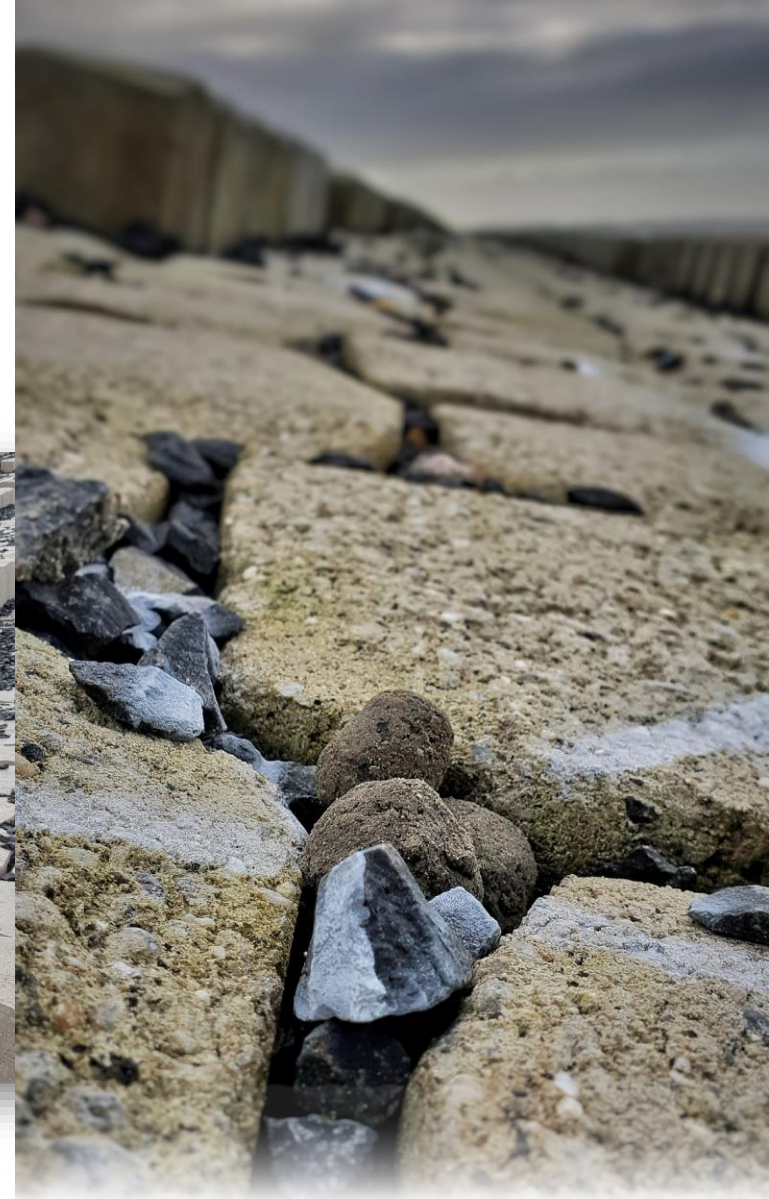
- Artemisia maritima*
- Atriplex portulacoides*
- Ballota nigra*
- Beta vulgaris*
- Brassica oleracea*
- Bromus secalinus*
- Cakile maritima*
- Carex extensa*
- Convolvulus soldanella*
- Crambe maritima*
- Crithmum maritimum*
- Daucus carota*
- Epipactis palustris*
- Erigeron acris*
- Eryngium maritimum*
- Glaucium flavum*
- Honckenya peploides*
- Lathyrus japonicus*
- Pastinaca sativa*
- Picris echioides*
- Plantago maritima*
- Rapistrum rugosum*
- Sagina maritima*
- Sherardia arvensis*
- Torilis nodosa*
- Trifolium arvense*

Populaties terugbrengen?

- Inzaaien?
- Zaadbommen?
- Pasta?
- En hoe maak je dat?...



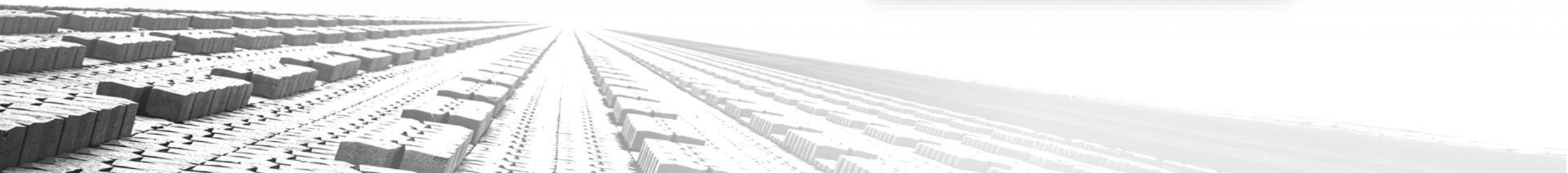
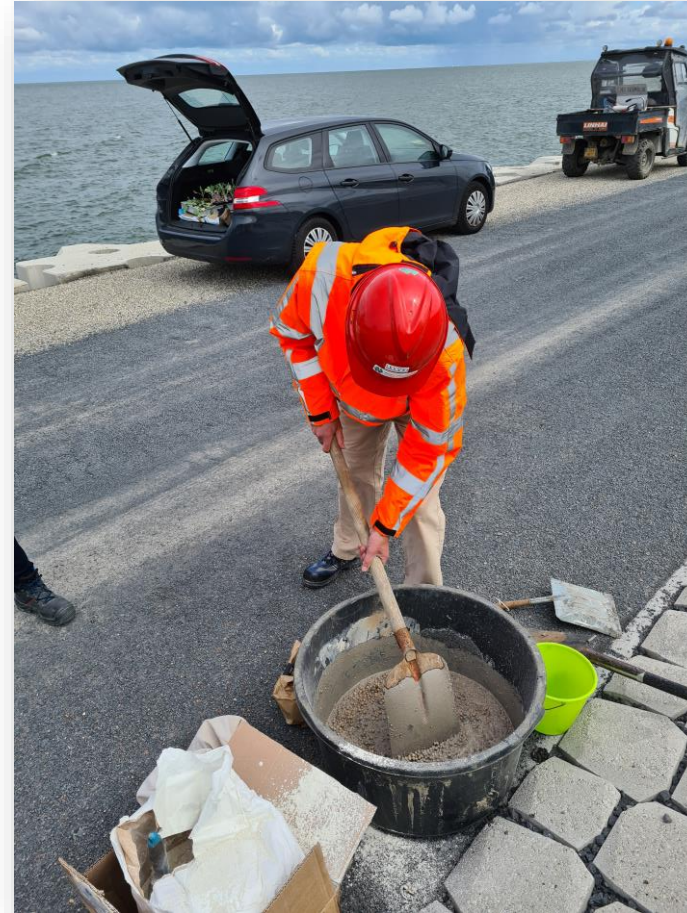
Strooien, rollen of plakken







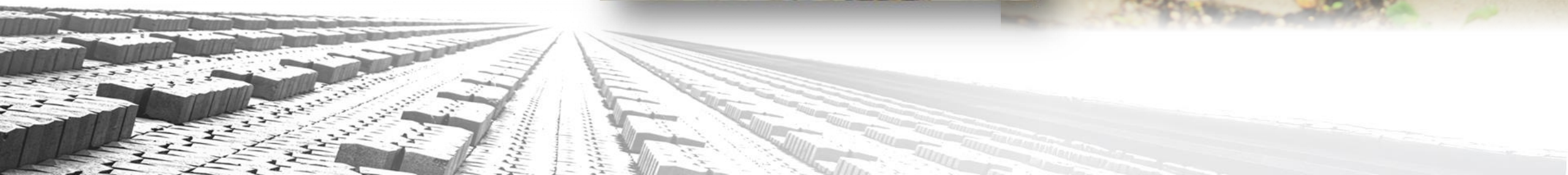
Zadenslurrie



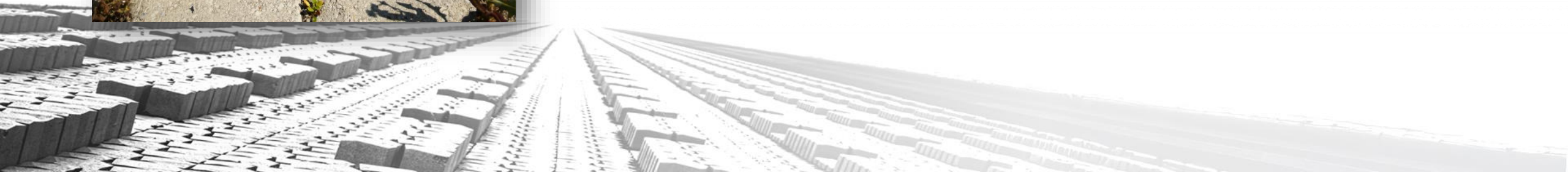
Inrichten hotspots (2022)



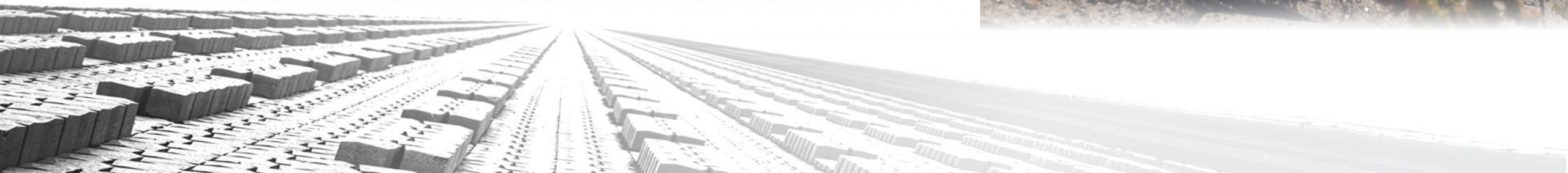
In het voorjaar na inzaai



Een jaar later



Na twee jaar (PKN-excursie 4/7/'24)



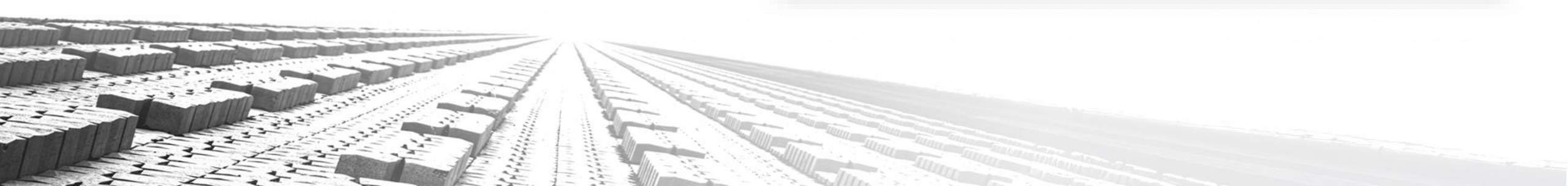


Meer kansen voor biodiversiteit?



Kansen voor biodiversiteit

- Nieuwe inheemse zaadmengsels met een bescheiden toevoeging van meer kruiden.
- POV Waddenzeedijken
- Brede Groene dijk
- Skeptisch over kruiden op de dijk

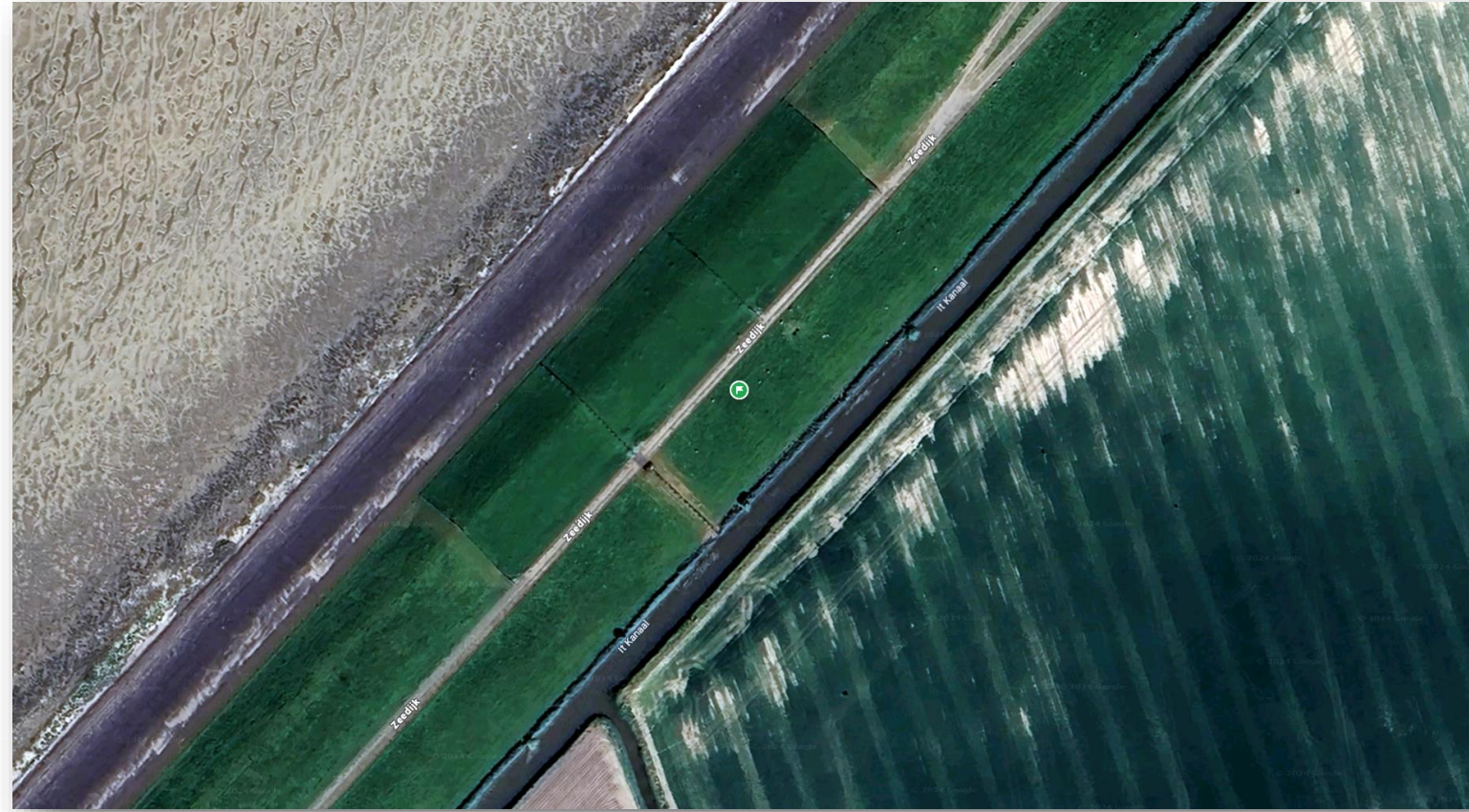


- Net zo sterk als reguliere bekleding
- Maar beheer doorslaggevend!



Beheer doorslaggevend?

- Hans Sprangers
- Boonweg experimenten
- Drie beheertypen
- Sinds 1992





Na ruim 30 jaar maaien en afvoeren





Veel dank aan...

- Joop Schaminée
- Carla Grashof-Bokdam, Friso van der Zee
- Team POV Waddenzeedijken & Future Dikes
- Jojanneke Bijkerk De Cruydt-Hoeck en collega's
- Dennis Wansink en team Waardenburg ecology
- Sophie Lauwaars (RWS)
- Cerian van Gestel Guerrilla Gardeners
- Danny Keijsers
- Het Levend Archief (Sina Bohm, Ramon Plugers, Sjoerd Snip)
- Medewerkers kassen Radboud Universiteit

...en u voor uw aandacht!



nils.vanrooijen@wur.nl